

**TÍTOL: ESCULTURES HOMENATGE A BEETHOVEN A BUENOS AIRES**AUTOR: *Sebastian Fabricius des de l'Argentina**Monument escultòric dedicat a Beethoven, obra de José Fioravanti.*

José Fioravanti, un escultor que em fa recordar el vostre Josep Clarà, Aristide Maillol i a Arno Breker en els primers anys.

Va ser realitzat el 1927 i és un homenatge de l'Associació Wagneriana de Buenos Aires en el primer centenari de la mort de Beethoven.

Però no es va inaugurar fins al 15 de novembre de 1944 en adhesió al Dia de la Música que es celebra el 22 de novembre, diada de Santa Cecília, patrona de la Música.

Està gravat un relleu del rostre de Beethoven en actitud reflexiva i en ambdós costats, en altres dos relleus, un d'una dona amb un ocell i un home, El Pastor, amb una flauta. La inscripció de la dedicatòria a Beethoven: "Homenatge de l'Associació Wagneriana. 1827- 1927".



Originalment estava assentada en un estany d'aigua. He llegit que també es coneix a l'obra com "Missa Solemnis", però a jutjar per els relleus, ho associaria més amb un idil·li pastoral propi de les seves simfonies. L'escultura es troba a la Plaza Lavalle, darrera del Teatre Colón.

Originalment estava assentada en un estany d'aigua. He llegit que també es coneix a l'obra com "Missa Solemnis", però a jutjar per els relleus, ho associaria més amb un idil·li pastoral propi de les seves simfonies. L'escultura es troba a la Plaza Lavalle, darrera del Teatre Colón.

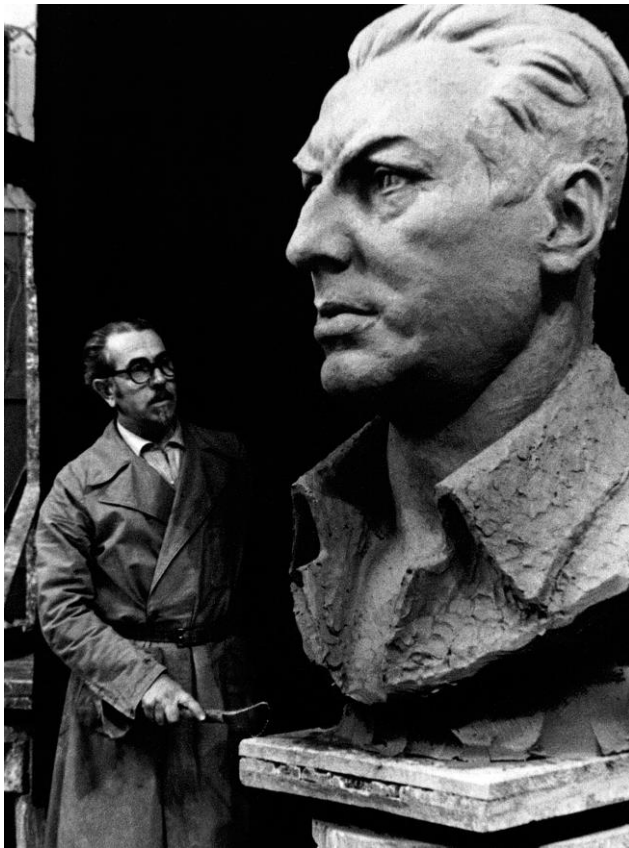
*Estatues dedicades a la Sisena Simfonia de Beethoven obres de Leone Tommasi.*

És una sèrie de peces escultòriques realitzades en marbre per l'artista italià Leone Tommasi (1903-1965), inspirades en la Simfonia Pastoral de Beethoven. Leone Tommasi va néixer a Pietrasanta, Itàlia, lloc on va passar la major part de la seva vida i que, gràcies a ell, va iniciar el seu reconeixement com a pioner dels grans artistes del marbre. Per això ha estat nomenada, a aquesta ciutat la petita Atenes.

estat nomenada, a aquesta ciutat la petita Atenes.

Associació Wagneriana. Apartat postal 1159. 08080 Barcelona

<http://www.associaciowagneriana.com> [info@associaciowagneriana.com](mailto:info@associaciowagneriana.com)



Va estudiar primer a l'Acadèmia de Belles Arts de Roma i la de Brera a Milà. Durant 20 anys va ser professor a l'Escola d'Art Estàtic de Pietrasanta. Tot i haver-se dedicat extensament a l'escultura, va ser un eximi pintor, considerat el més gran aquarel·lista de la seva època.

Entre 1950 i 1954 va viatjar a l'Argentina per realitzar les grans estàtues de contingut social que es van col·locar al frontispici superior de la Fundació Eva Perón i les projectades estàtues que conformarien un colossal grup escultòric, de més de 100 metres d'alçada, en homenatge als Descamisats. Tommasi era l'escultor preferit d'Evita i, encara que no va acabar la seva obra, va arribar a construir diverses peces que van ser escapçades i llançades al riu pels partidaris del cop d'Estat que va enderrocar el govern peronista el 1955.

El 1996 el president Carlos Menem va encarregar la recerca de les estàtues al fons del riu on se'n van trobar tres que van ser traslladades a la Quinta de Sant Vicent, avui convertida en Museu.

Hi ha també algunes obres del mestre Leone Tommasi d'esperit Beethovenià que també són admirables.

La sèrie dedicada a la sisena simfonia va arribar a l'Argentina en diferents anys: el 1951 ho van fer les que representaven el quart i el cinquè moviment (2 estàtues), el 1952, el primera i el tercer (2 estàtues) i el 1953 el segon (1 estàtua). Van ser guardades en dipòsit i restaurades l'any 1962.

Dues es van instal·lar a la intersecció dels carrers Salvador María del Carril i Segurola i avui se'n desconeix el seu destí. Les tres peces restants van ser emplaçades al Jardí Botànic el 3 de setembre de 1975.



*Obra cedida a la ciutat per l'Associació Wagneriana de Buenos Aires*

1959. 00000 Barcelona

<http://www.associaciowagneriana.com> [info@associaciowagneriana.com](mailto:info@associaciowagneriana.com)



Aquest primer grup escultòric està expressat per dues figures, un nu masculí i un de femení, en actitud d'agraïment a Déu per la providencial pluja caiguda, que es demostra a la simfonia amb un himne de reconeixement.



El segon grup escultòric representa una figura femenina dempeus i inclinada cap a la seva esquerra, de formes suaus i ondulants, el cos de les quals es confon per darrere amb un arbre a la mateixa posició. Aquesta figura ens dóna idea de tempestat tal com s'ano-



mena aquest moviment.

El tercer grup escultòric, que simbolitza una escena a la vora del rierol. Està constituït per una pastora en posició de genolls que porta sobre les espatlles un petit xai. Ella està escoltant el cant que produeix el rierol al seu pas pel bosc.

Es va inaugurar el 1941 a la Plaça Arenales.

<https://www.buenosaires.gob.ar/jardinbotanico/obras-de-arte/18-19-20-beethoven>

Associació Wagneriana. Apartat postal 1159. 08080 Barcelona  
<http://www.associaciowagneriana.com> [info@associaciowagneriana.com](mailto:info@associaciowagneriana.com)



*Associació Wagneriana. Apartat postal 1159. 08080 Barcelona*  
<http://www.associaciowagneriana.com> [info@associaciowagneriana.com](mailto:info@associaciowagneriana.com)